

Praha Holešovice ON

Zpracování PD a inženýrská činnost pro doplnění automatických dveří do průchodu k nástupištím

Zadávací dokumentace veřejné zakázky – technická zpráva



Investor:

Správa železnic, státní organizace

Dlážděná 1003/7, 110 00 Praha 1

IČO: 70994234, DIČ: CZ0994234

Zapsáno v obchodním rejstříku u Městského soudu v Praze, spisová značka A48384

Praha, duben 2023

Zpracoval: Ladislav Ulrich, DiS

Účel veřejné zakázky:

Účelem veřejné zakázky je zpracování zjednodušené projektové dokumentace na doplnění automatických dveří do průchodu k nástupištím včetně inženýrské činnosti pro projednání a získání kladných stanovisek dotčených orgánů, požárně bezpečnostního řešení, zpracování toků cestujících, navazujících činností a technické dokumentace pro ohlášení stavby (případně pro stavební povolení) s jejím následným projednáním a zajištění vydání kladného souhlasu s provedením ohlášeného stavebního záměru pro stavbu dráhy (případně stavebního povolení) na drážním úřadě, případně místně příslušném stavebním úřadě.

Informace o parcele a budově:

Adresa: Partyzánská 24, 170 00 Praha 7

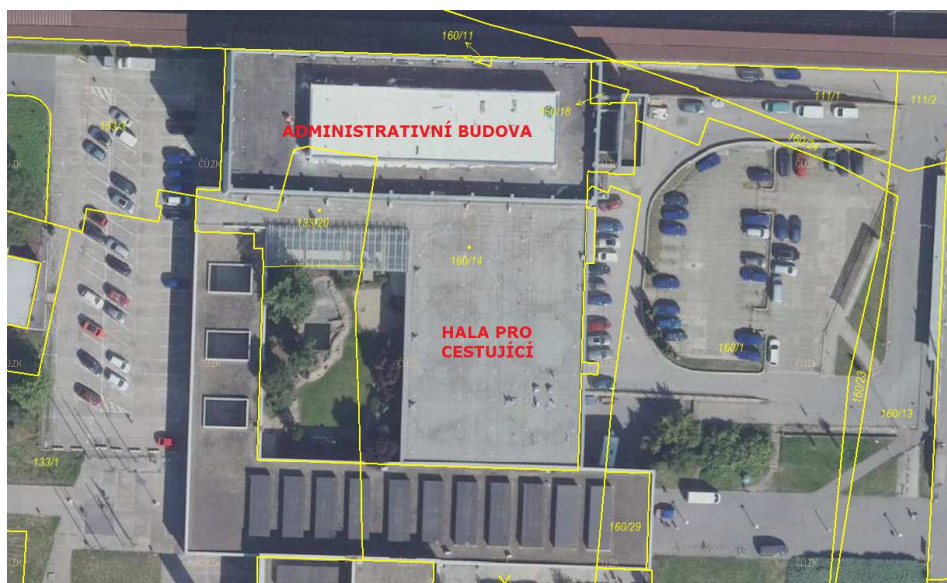
Informace o pozemku:

Parcelní číslo:	160/14
Obec:	Praha [554782]
Katastrální území:	Holešovice [730122]
Číslo LV:	4333
Výměra [m ²]:	3656
Typ parcely:	Parcela katastru nemovitostí
Druh pozemku:	zastavěná plocha a nádvoří

Součástí je stavba:

Budova bez ČP/ČE:	Holešovice [730122]; bez č.p./č.e; stavba pro dopravu
Stavba stojí na pozemku:	160/14
Stavební objekt:	Bez čp/če
Ulice:	Partyzánská
Vlastnické právo:	ČR, Správa železnic, státní organizace, Dlážděná 1003/7, Nové Město, 110 00 Praha 1

Katastrální mapa + ortofoto:



Předmět:

V návaznosti na otevření nového vyústění průchodu v rámci stavby „Port 7“ dochází k nežádoucímu tepelnému diskomfortu v odjezdové hale. Z tohoto důvodu je uvažováno o uzavření průchodu k nástupištím v době klidu a automatickým otevřením v době příchodu/odchodu k nástupištím/od nástupišť doplněním automatických dveří.

Rozsah zakázky:

- Vyhotovení variantního návrhu technického řešení uzavření průchodu k nástupištím - doplnění automatických dveří včetně napájení a bezpečnostních doplňků. Tento návrh bude předán Objednateli k odsouhlasení.
- Provedení stavebně technického průzkumu, průzkumu toku cestujících, požárně bezpečnostního řešení a navazujících činností a technické dokumentace potřebných pro získání kladného stanoviska dotčených orgánů a souhlasu s provedením ohlášeného stavebního záměru (případně stavebního povolení).
- Zpracování projektové dokumentace pro ohlášení stavby (případně pro stavební povolení) dle zvolené varianty.
- Zajištění veškeré inženýrské činnosti potřebné k získání veškerých potřebných stanovisek a vyjádření dotčených orgánů a kladného souhlasu s provedením ohlášeného stavebního záměru (případně stavebního povolení) pro stavbu dráhy Drážním úřadem, případně místně příslušným stavebním úřadem. Součástí ceny jsou i správní poplatky.
- zajištění koordinátora BOZP v přípravě a vypracování plánu BOZP Zhotovitelem PD.
- Zhotovení rozpočtu dané stavby, který bude zpracován ve formátu Soupis prací, dodávek a služeb s výkazy výměr, a to dle vyhlášky č. 169/2012 Sb., Vyhláška o stanovení rozsahu dokumentace veřejné zakázky na stavební práce a soupisu stavebních prací, dodávek a služeb s výkazem výměr. Dále bude zpracován neoceněný výkaz výměr pro účely zadávacího řízení na zhotovitele stavby. Rozpočet bude zpracován dle aktuální cenové hladiny ÚRS Praha a SW Kros plus.

Formát odevzdání:

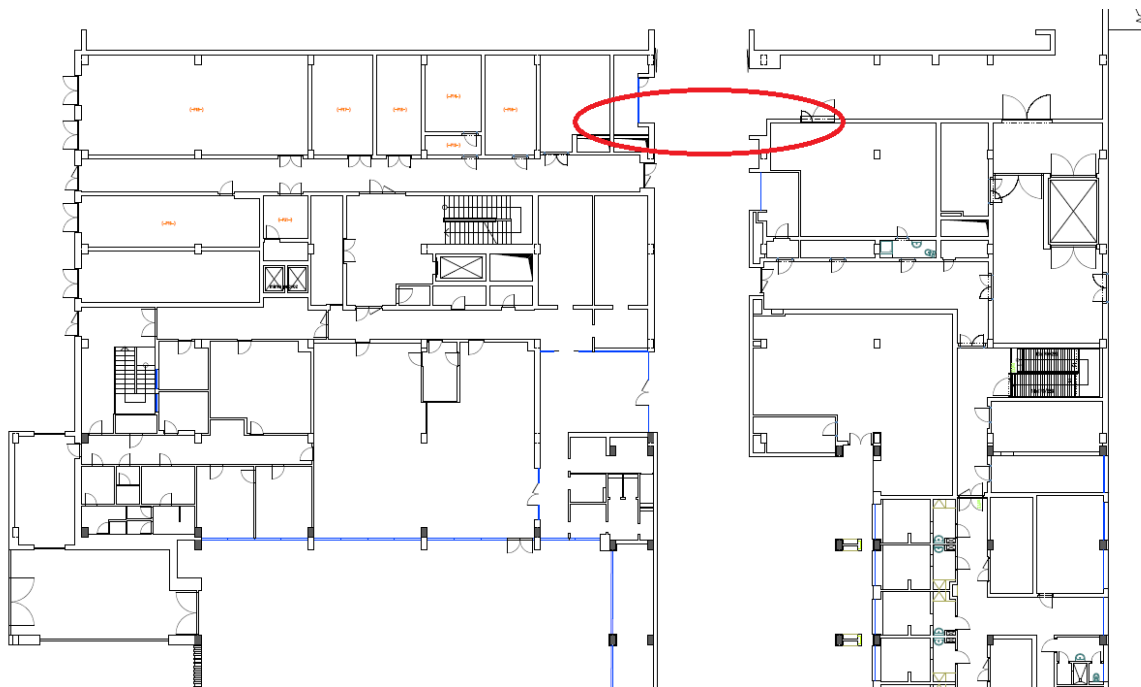
- Projekt bude odevzdán v celkovém počtu 6 paré, a to v tištěné i elektronické verzi (elektronická verze musí být odevzdána v otevřené – editovatelné – i uzavřené formě).

Další technické podmínky:

- Projektové řešení bude zahrnovat kompletní zpracování včetně navazujících úprav povrchů a zařízení, napájení a ostatních souvisejících činností. Projekt stavby bude od počátku zpracováván v souladu s platnou legislativou a takto připraven bude následně projednán se všemi připomínkujícími orgány.
- Veškerá závazná stanoviska a vyjádření všech dotčených orgánů budou zpracována v dokladové části projektové dokumentace.

- Projektová dokumentace bude dále řešit rozšíření inženýrských sítí objektu pro dotčené zařízení, (silnoproud, slaboproud, bezpečnostní prvky aj.).
- Do výsledného Díla bude zajištěno důsledné plnění a zapracování všech požadavků vyplývajících z vyjádření dotčených orgánů a správců technické infrastruktury a to ve vzájemné součinnosti a návaznosti.

Předpoklad umístění:



Předpokládané barevné řešení:



Fotodokumentace stávajícího stavu

